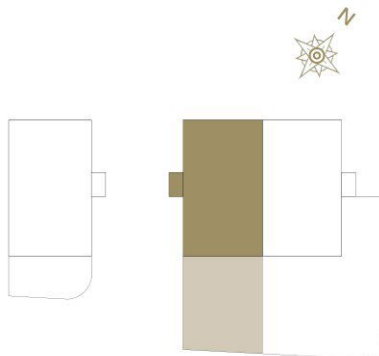


— Elementy stałe  
 — Ścianki działowe nadające się do demontażu

Jędrzychowska  
**43**

BIURO SPRZEDAŻY

698 398 962  
 698 398 991



J2.01  
 parter

1 Wiatrołap	3,58 m <sup>2</sup>
2 Przedpokój	4,51 m <sup>2</sup>
3 Pom. gospodarcze	2,60 m <sup>2</sup>
4 Salon z kuchnią	28,05 m <sup>2</sup>
5 Łazienka	4,79 m <sup>2</sup>
6 Sypialnia	12,53 m <sup>2</sup>
7 Sypialnia	13,50 m <sup>2</sup>
<b>Powierzchnia użytkowa</b>	<b>69,56 m<sup>2</sup></b>
8 Taras	9,40 m <sup>2</sup>
9 Pom. przyłączy	2,06 m <sup>2</sup>