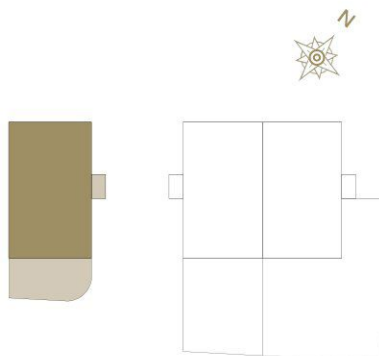


Elementy stałe
 Ścianki działowe nadające się do demontażu

Jędrzychowska
43

BIURO SPRZEDAŻY

698 398 962
 698 398 991



J1.01
 parter

1 Wiatrołap	3,58 m ²
2 Przedpokój	4,51 m ²
3 Pom. gospodarcze	2,60 m ²
4 Salon z kuchnią	28,05 m ²
5 Łazienka	4,79 m ²
6 Sypialnia	12,53 m ²
7 Sypialnia	13,50 m ²
Powierzchnia użytkowa	69,56 m²
8 Taras	9,40 m ²
9 Pom. przyłączy	2,06 m ²